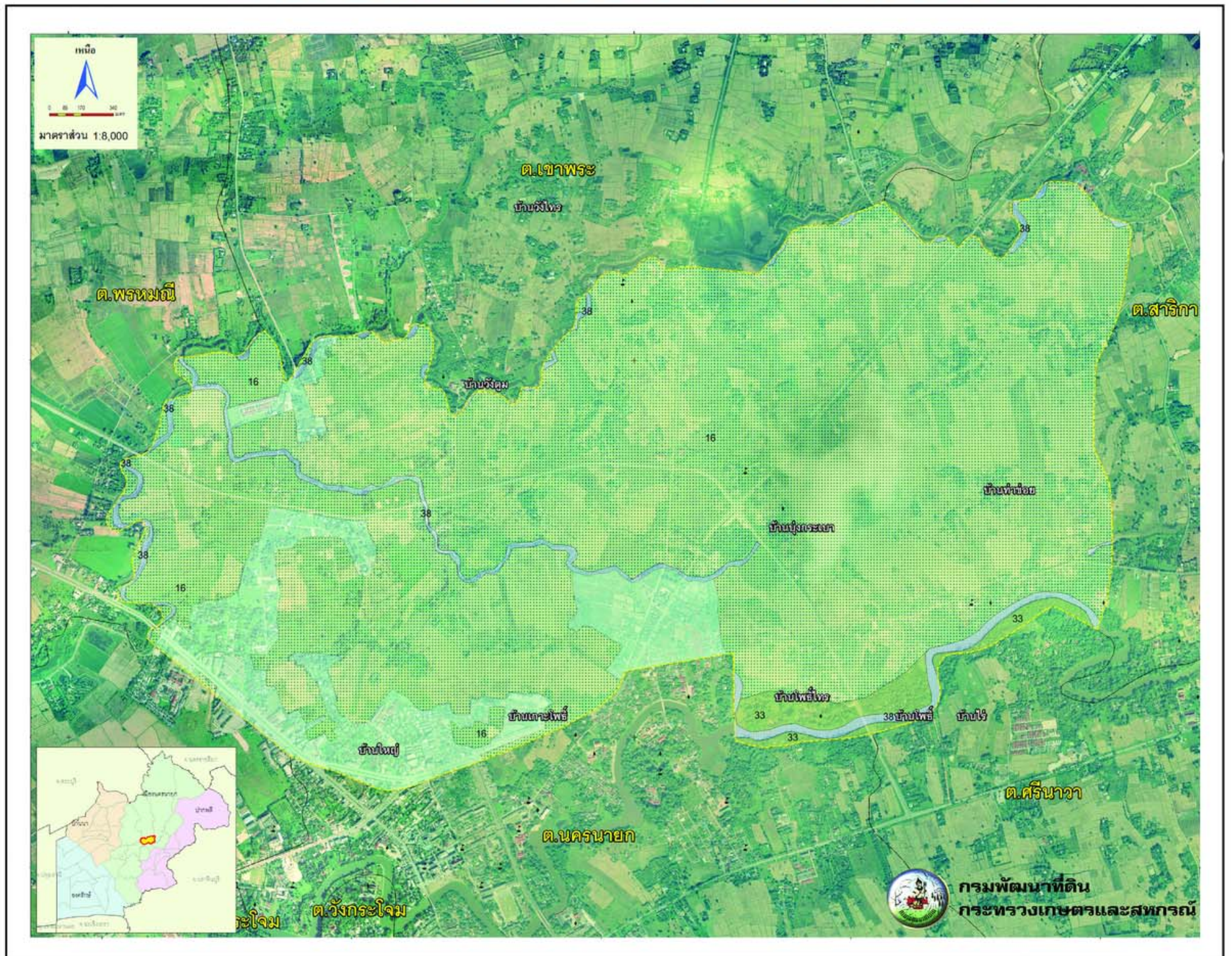


# แผนที่คำแนะนำการจัดการดิน ตำบลบ้านใหญ่

## อำเภอเมือง จังหวัดนครนายก



หน่วย	ชนิดพืช	ค่าวิเคราะห์ดิน	การจัดการดิน	การจัดการปุ๋ยเคมี
16	ข้าว	pH = 4.17 OM = 1.77 P = 16.0 K = 42.43	ดินทรายแป้ง ความอุดมสมบูรณ์ต่ำ หน้าดินแน่นทึบ ใช้ปุ๋ยอินทรีย์ 2-3 ตัน/ไร่ ใ้กลบตอซัง พืชปุ๋ยสด การปักดำข้าวควรเพิ่มจำนวนดินตอกอให้มากขึ้น	รองพื้นใช้สัดส่วน 24-0-24 อัตรา 25 กก./ไร่ ปุ๋ยแต่งหน้าสูตร 46-0-0 อัตรา 13 กก./ไร่
16	ข้าวโพด	pH = 4.17 OM = 1.77 P = 16.0 K = 42.43	ใ้กลบตอซังและทำร่องเตี้ย ใช้ปุ๋ยอินทรีย์ 2-3 ตัน/ไร่	รองพื้นใช้สัดส่วน 10-0-20 อัตรา 50 กก./ไร่ ปุ๋ยแต่งหน้าสูตร 46-0-0 อัตรา 11 กก./ไร่
16	ทุเรียน	pH = 4.17 OM = 1.77 P = 16.0 K = 42.43	ปรับสภาพพื้นที่เพื่อช่วยการระบายน้ำ ขุดหลุมปลูกขนาด 50x50x50 ซม. ใช้ปุ๋ยอินทรีย์ 15-25 กก./หลุม ใช้วัสดุปุ๋น 0.5-1 กก./หลุม	ธาตุอาหาร 1920-400-1600 กรัมต่อตัน แบ่งใส่ตามระยะการเจริญเติบโต
33	ข้าวโพด	pH = 4.32 OM = 1.61 P = 11.9 K = 42.06	ดินทรายแป้งละเอียด ไ้พรวนที่ความลึกต่างกัน เพื่อทำลายและป้องกันการเกิดชั้นดาน ใช้ปุ๋ยอินทรีย์ 2-3 ตัน/ไร่ หรือใ้กลบพืชปุ๋ยสด มีระบบอนุรักษ์ดินและน้ำ	รองพื้นใช้สัดส่วน 10-10-20 อัตรา 50 กก./ไร่ ปุ๋ยแต่งหน้าสูตร 46-0-0 อัตรา 11 กก./ไร่
33	อ้อย	pH = 4.32 OM = 1.61 P = 11.9 K = 42.06	ดินทรายแป้งละเอียด ไ้พรวนที่ความลึกต่างกัน เพื่อทำลายและป้องกันการเกิดชั้นดาน ใช้ปุ๋ยอินทรีย์ 2-3 ตัน/ไร่ หรือใ้กลบพืชปุ๋ยสด มีระบบอนุรักษ์ดินและน้ำ	ปริมาณธาตุอาหารแนะนำ คือ 24-12-24 อัตรา 50 กก./ไร่ แบ่งใส่ 1-2 ครั้ง
33	มะม่วง	pH = 4.32 OM = 1.61 P = 11.9 K = 42.06	ขุดหลุมขนาด 50x50x50 ซม. ใช้ปุ๋ยอินทรีย์ 20-35 กก./หลุม วัสดุคลุมดิน ปลูกพืชคลุมดิน พืชแซม	ธาตุอาหาร 600-400-1000 กรัมต่อตัน แบ่งใส่ตามระยะการเจริญเติบโต
38	ข้าวโพด	pH = 4.24 OM = 1.65 P = 16.9 K = 39.50	ดินร่วน บริเวณริมน้ำ เสี่ยงต่อน้ำท่วมขัง ใช้ปุ๋ยอินทรีย์ 2-3 ตัน/ไร่ หรือใ้กลบพืชปุ๋ยสด ใช้วัสดุคลุมดิน ปลูกพืชหมุนเวียน	รองพื้นใช้สัดส่วน 10-0-20 อัตรา 50 กก./ไร่ ปุ๋ยแต่งหน้าสูตร 46-0-0 อัตรา 11 กก./ไร่
38	มะม่วง	pH = 4.24 OM = 1.65 P = 16.9 K = 39.50	เลือกพื้นที่ที่ไม่เสี่ยงต่อน้ำท่วม ขุดหลุมขนาด 50x50x50 ซม. ใช้ปุ๋ยอินทรีย์ 20-35 กก./หลุม มีวัสดุคลุมดิน ปลูกพืชคลุมดิน พืชแซม	ธาตุอาหาร 600-200-1000 กรัมต่อตัน แบ่งใส่ตามระยะการเจริญเติบโต

ติดต่อขอข้อมูลเพิ่มเติม : สถานีพัฒนาที่ดินนครนายก เลขที่ 12 หมู่ 3 ตำบลลองครักษ์ อำเภอองครักษ์ จังหวัดนครนายก 26120 โทร. 0-3739-1298 โทรสาร. 0-3739-1612